

TwinGuard

Congelatori a pozzetto -86 °C

575 | 715 L



I nuovi congelatori a pozzetto **TwinGuard** -86 °C di Panasonic offrono un livello insuperabile di protezione e sicurezza del campione fondamentale per campioni biologici preziosi, oltre a un'eccezionale semplicità di utilizzo e monitoraggio dei dati.

MDF-DC700VX-PE

Massima protezione dei campioni

Il sistema Dual Cooling offre il massimo livello di protezione, grazie all'uso di due sistemi di refrigerazione indipendenti. Se un sistema smette di funzionare inaspettatamente, l'altro è in grado di mantenere il congelatore entro l'intervallo di -70 °C.

Migliore performance della temperatura

I congelatori a pozzetto **TwinGuard** mantengono meglio la stabilità e l'uniformità della temperatura durante l'apertura di routine delle porte rispetto ai modelli verticali equivalenti, infatti quando la porta viene aperta si ha una minore fuoriuscita di aria fredda dall'interno del congelatore.

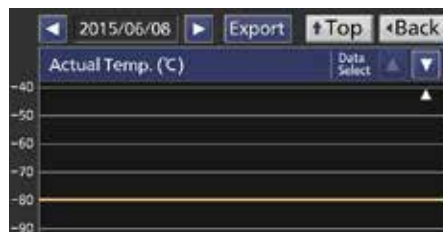
Utilizzo semplificato e sistema di sicurezza intelligente

Uno schermo touch screen LCD a colori permette il controllo completo da parte dell'utilizzatore, anche indossando i guanti, mentre la porta USB rende estremamente comodo il trasferimento dei dati registrati a un PC. Il design privo di filtri dei congelatori riduce la necessità di manutenzione ordinaria.



Conservazione di campioni preziosi

Conservare in sicurezza campioni preziosi e insostituibili con la massima certezza che non andranno persi in caso di guasto del compressore.



Sensibilità della temperatura

Maggiore uniformità e riduzione notevole del rischio di decomposizione dei campioni a causa della fluttuazione di temperatura in caso di guasti al congelatore.



Laboratori con accesso riservato

Allungamento significativo dei tempi critici di reazione a eventuali guasti meccanici improvvisi. Ideale per applicazioni che necessitano della massima sicurezza.

Congelatori a pozzetto **TwinGuard** -86 °C



Sistema Dual Cooling

Due sistemi di refrigerazione indipendenti, dotati di compressori CoolSafe, garantiscono un ambiente a temperatura ultra-bassa di -86 °C affidabile e dalla stabilità eccezionale.

In caso di guasto imprevisto di uno dei due circuiti di refrigerazione, l'altro circuito manterrà la temperatura del congelatore intorno ai -70 °C, proteggendo i campioni fino alla riparazione del guasto.

Controllo a microprocessore con schermo touch screen

Lo schermo touch screen LCD visualizza la temperatura del congelatore e altre importanti informazioni di stato, mentre la porta USB consente il semplice trasferimento dei dati su PC.

Se impostato sulla modalità ECO, il controller a microprocessore stabilirà un ciclo in sovrapposizione dei due sistemi di refrigerazione basandosi sullo stato di carico del congelatore, riducendo quindi significativamente il consumo energetico.

Efficienza di conservazione dei campioni

L'utilizzo del sistema di isolamento altamente efficiente VIP Plus unito a un layout del sistema di refrigerazione di nuova concezione garantisce un utilizzo estremamente efficiente dello spazio con una capacità fino al 30% maggiore per scatole da 2".

*MDF-DC500VX rispetto ai precedenti modelli Panasonic equivalenti.

Design privo di filtro

Il design privo di filtro dei congelatori riduce i tempi di manutenzione ordinaria eliminando la necessità di pulizia dei filtri.

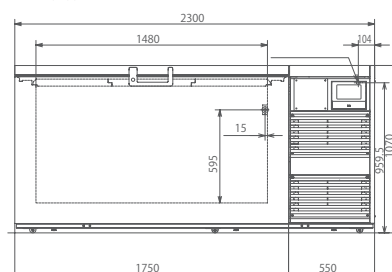
Numero modello		MDF-DC500VX-PE	MDF-DC700VX-PE
Dimensioni d'ingombro (L x P x A) ¹⁾	mm	2010 x 845 x 1070	2300 x 845 x 1070
Dimensioni interne (L x P x A)	mm	1190 x 640 x 756	1480 x 640 x 756
Volume	litri	575	715
Peso netto	kg	328	358
Capacità	Scatole da 2"	416	520
Prestazioni			
Prestazioni di refrigerazione ²⁾	°C		-86
Intervallo di impostazione della temperatura	°C		Da -50 a -90
Range di controllo temperatura ²⁾	°C		Da -50 a -86
Controllo			
Controller		Microprocessore, memoria non volatile	
Display		Touch screen LCD	
Sensore di temperatura		Pt-1000	
Refrigerazione			
Sistema di refrigerazione		Dual-Cooling indipendente	
Compressori	W	2 x 1100	
Refrigerante		HFC misto	
Materiale isolante		PUF / VIP Plus	
Spessore dell'isolante	mm	70/135	
Materiali di costruzione			
Materiale esterno		Acciaio verniciato	
Materiale interno		Acciaio inossidabile	
Coperchio esterno	qtà	1	
Blocco del coperchio esterno		S	
Coperchio interno		3 pezzi (Styrofoam)	
Porta di accesso	qtà	1	
Posizione porta di accesso		Parte posteriore	
Diametro porta di accesso	Ø mm	17	
Allarmi (R = Allarme remoto, V = Allarme visivo, B = Allarme buzzer)			
Interruzione di corrente		V-B-R	
Temperatura elevata		V-B-R	
Temperatura bassa		V-B-R	
Filtro		Design privo di filtro	
Coperchio aperto		V-B	
Livello di rumorosità e alimentazione			
Alimentazione elettrica	V	230	
Frequenza	Hz	50	
Livello di rumorosità ³⁾	dB [A]	52	
Opzioni			
Backup CO ₂ liquida		MDF-UB5-PW	
Registratori di temperatura			
- Tipo circolare		MTR-G85C-PE	
- Carta millimetrata		RP-G85-PW	
- Penna a inchiostro		PG-R-PW	
- Tipo continuo		MTR-85H-PW	
- Carta millimetrata		RP-85-PW	
- Penna a inchiostro		DF-38FP-PW	
- Custodia registratore		MDF-S3085-PE	
Sistemi di comunicazione opzionali			
Interfaccia Ethernet (LAN)		MTR-L03-PW	
Interfaccia digitale (RS232C/RS485)		MTR-480-PW	

¹⁾ Dimensioni d'ingombro solo della struttura principale, escluse maniglie e altri elementi esterni. Per i dettagli completi, consultare gli schemi dimensionali sul sito web.

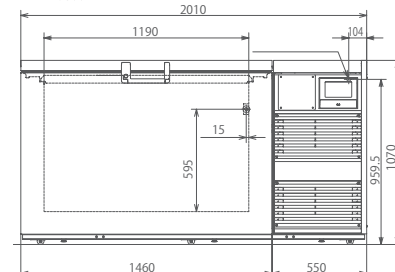
²⁾ Temperatura dell'aria misurata al centro del congelatore, temperatura ambiente +30 °C, senza carico.

³⁾ Valore nominale - Rumore di fondo 20 dB[A].

MDF-DC700VX-PE



MDF-DC500VX-PE



I congelatori MDF-DC500&700VX sono certificati come dispositivi medici di classe IIa (93/42/CEE e 2007/47/CE) per la conservazione di cellule, tessuti, organi ed embrioni a scopo medico.

Panasonic

Per ulteriori informazioni, visitare il sito Web:

www.biomedical.panasonic.eu